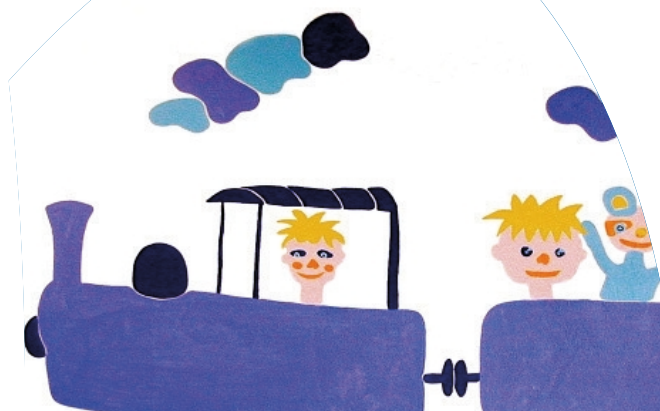


Til patienter og pårørende

# Væske-/vandladnings-skema dag



Børn og Unge Ambulatoriet



Region Syddanmark

# Væske-/vandladningsskema dag

## Introduktion til vandladningsskema (dagskema)

Skemaet skal bruges af personalet i Børn og Unge Ambulatoriet for bedre at kunne vurdere, hvori dit barns vandladningsproblem består.

Der registreres over 2-3 dage fra barnet står op om morgenen til det går i seng om aftenen.

De fleste vil bedst kunne udfylde skemaet i en weekend eller ferie, da en af forældrene skal være med omkring registreringerne.

## Hvad skal registreres på skemaet?

Al væskeindtag noteres i skemaet med klokkeslæt og mængde.

Alle vandladninger noteres med klokkeslæt og mængde.

Registrer om:

- der har været uheld (urininkontinens)
- evt. aktivitet ved inkontinens (var barnet optaget af leg, hop/spring, latter osv.)
- kunne barnet mærke at det skulle tisse (ja/nej).









# Væske-/vandladnings-skema dag

## Udfyldes af personalet:

Dato: \_\_\_\_\_ Barnets alder: \_\_\_\_\_

Blærekapacitet for alder: \_\_\_\_\_

Max. funktionel blærekapacitet: \_\_\_\_\_

## Konklusion på VVS:

---

---

---

---

---

