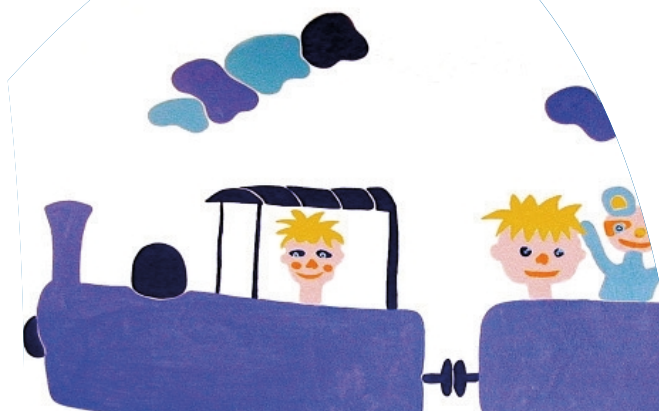


Til patienter og pårørende

# Væske/vandlandingskema



Børn og Unge Ambulatoriet



Region Syddanmark

# Væske-/vandladningsskema

## Introduktion til vandladningsskema

Skemaet skal bruges af personalet i Børn og Unge Ambulatoriet for bedre at kunne belyse, hvori dit barns vandladningsproblem består.

Selvom dit barn udelukkende har et natligt problem, er det vigtigt at få registreret væskeindtag og vandladningsvaner om dagen, da disse kan have betydning for forståelsen af det natlige problem.

Der registreres over en 14 dages periode mht. nætterne. Mht. dagtid registreres i de 2 tilhørende weekender eller evt. hverdage, hvor barnet er hjemme. Giv jer god tid til at foretage registreringen, da det er vigtigt, at vi får klokkeslæt og antal ml for alle væskeindtag og vandladninger noteret i skemaet.

Har barnet i løbet af dagen uheld i form af større eller mindre urinlækager, noteres det på skemaet.

### Udfyldelse af skemaet:

Registreringen påbegyndes lørdag morgen. Morgenurinen her skal dog ikke noteres i skemaet, da den hører med til fredagsdøgnet. Natregistreringen begynder natten mellem lørdag og søndag og forløber over 14 dage med mindre andet er aftalt.

Om natten skal barnet have ble på. Den tørre ble vejes om aftenen, og den våde ble vejes om morgenen.

Hver morgen registreres hvor mange ml barnet tisser. Har det netop haft en vandladning i bleen før opvågning, skal barnet alligevel gå på toilettet. Kommer der ingen urin, skrives der 0 ml på skemaet under punktet: vandladning morgen.

Står barnet op og tisser om natten, skal denne mængde urin også måles og noteres i skemaet.

# Væske-/vandladningskema

## Udfyldes af personalet:

Dato: \_\_\_\_\_ Barnets alder: \_\_\_\_\_

Blærekapacitet for alder: \_\_\_\_\_

Max. funktionel blærekapacitet: \_\_\_\_\_

## Konklusion på VVS:

---

---

---

---

---



# Væske-/vandladningskema

<b>NATSKEMA</b>	LØRDAG	SØNDAG	MANDAG	TIRSDAG	ONSDAG	TORS DAG	FREDAG
Blevægt aften	___g	___g	___g	___g	___g	___g	___g
Blevægt næste morgen	___g	___g	___g	___g	___g	___g	___g
Vandladning morgen	___ml	___ml	___ml	___ml	___ml	___ml	___ml
Jeg stod op og tisede om natten	___ml	___ml	___ml	___ml	___ml	___ml	___ml
Jeg tisede i sengen, selvom jeg havde ble på							
Total (udfyldes af sygeplejerske)							



# Væske-/vandladningskema

<b>NATSKEMA</b>	LØRDAG	SØNDAG	MANDAG	TIRSDAG	ONSDAG	TORS DAG	FREDAG
Blevægt aften	___g	___g	___g	___g	___g	___g	___g
Blevægt næste morgen	___g	___g	___g	___g	___g	___g	___g
Vandladning morgen	___ml	___ml	___ml	___ml	___ml	___ml	___ml
Jeg stod op og tisede om natten	___ml	___ml	___ml	___ml	___ml	___ml	___ml
Jeg tisede i sengen, selvom jeg havde ble på							
Total (udfyldes af sygeplejerske)							

