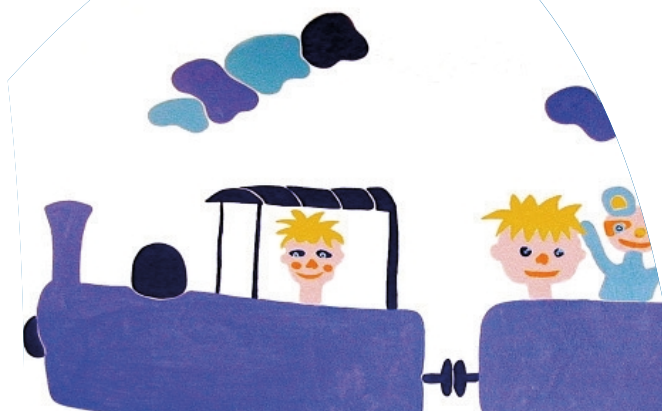


Til patienter og pårørende

# Hvad er cøliaki?



Børn og Unge Afdelingen



Region Syddanmark

# Hvad er cøliaki?

Cøliaki - på dansk glutenintolerans - er en sygdom, hvor slimhinden i tyndtarmen bliver beskadiget af gluten.

Gluten findes i hvede, rug, byg og dels til havre.

Slimhinden er normalt forsynet med en masse lange slanke "fingre". Disse bliver efterhånden korte og brede forsvinder eventuelt helt, således af slimhinden bliver flad. Dette medfører, at den overflade, som skal optage næringsstoffer, bliver meget mindre.

## **SYMPTOMER:**

De typiske symptomer ved cøliaki er mavesmerter, diarre, nedsat længdevækst og manglende vægtøgning. Forstoppelse forekommer også.

Børnene kan være mere pjevsede og have udspilet mave og tynde arme og ben, men symptomerne kan også være vage og ukarakteristiske.

## **FOREKOMST:**

Cøliaki forekommer nogle gange sammen med andre sygdomme. Ses hos ca. 10% af børn med sukkersyge. Hyppigheden er også større hos børn med nedsat stofskifte og Downs Syndrom (mongolisme) samt hos søskende og forældre til børn med cøliaki.

## **DIAGNOSE:**

Diagnosen stilles i første omgang ved hjælp af en blodprøve. Ved forhøjede cøliakiantistoffer bliver børnene henvist til en kikkertundersøgelse i fuld narkose. Her undersøger man spiserør, mavesæk og tolvfingertarm og tager vævsprøver fra tolvfingertarmen. Vævsprøverne undersøges i mikroskopi og eventuelt med enzybestemmelse. Som regel er slimhindens indhold af enzymer nedsat, specielt enzym, som spalter laktose (mælkesukker).

OBS: Det er vigtigt at børnene spiser normal glutenholdig kost, indtil der er taget vævsprøve, da resultatet ellers kan være vildledende.

# Hvad er cøliaki?

**BEHANDLING:** Behandling af cøliaki er en livslang glutenfri diæt. De første måneder eventuelt også laktosefri kost og det kan være nødvendigt med tilskud af jern og vitaminer. Når antistofferne er forsvundet, kan diæten suppleres med specialfremstillet havre.

**OPFØLGNING:**

Alle børn bliver henvist til en diætist og bliver fulgt i Børn og Unge Ambulatoriet af læge og diætist.

I henhold til Serviceloven har forældrene ret til dækning af merudgifter i forbindelse med barnets diæt og kan søge om dækning af tabt arbejdsfortjeneste i forbindelse med indlæggelse og ambulante kontroller.

Der findes en patientforening: CØLIAKIFORENINGEN, som man kan have stor glæde af at være medlem af.

[www.coeliaki.dk](http://www.coeliaki.dk)

Sydvestjysk Sygehus  
Børn og Unge Ambulatoriet  
Finsensgade 35 . 6700 Esbjerg  
Tlf. 7918 3031  
<http://www.sydvestjysksygehus.dk>

