

Udposning på hovedpulsåren i maven

Til patienter og pårørende

Aorta-Aneurisme

Hovedpulsåren løber fra hjertet og ned i bughulen, hvor den forsyner de indre organer som bl.a. tarmen og nyrerne med blod. Den deler sig herefter i to bækkenpulsårer, som forsyner benene med blod. En normal hovedpulsåre måler ca. 2,5 - 2,7 cm i diameter.

Pulsårens væg kan hos nogle svækkes, så der dannes en udposning - et såkaldt aneurisme. Aneurismet kan vokse og i nogle tilfælde bryde med livstruende blødning til følge.

Hvorfor får man en udposning på legempulsåren?

Den præcise årsag kendes ikke, men forhøjet blodtryk, arvelige faktorer, rygning og åreforkalkning øger risikoen. Det ses hyppigst hos ældre mænd, og risikoen er lidt højere, hvis man har slægtninge, der har haft en udposning.

En udposning på legempulsåren opdages ofte tilfældigt i forbindelse med en undersøgelse, f.eks. ultralydsundersøgelse / scanning af maven.

Hvordan observeres og behandles sådan en udposning på hovedpulsåren?

I forbindelse med en ultralyds-scanning eller CT-scanning måles omfanget af udposningen i diameter, hvilket er retningsgivende for, hvordan forløbet skal være.

Typisk vil du blive kontrolleret hver 1/2 - 1 år med en ultralyds-scanning, for at holde øje med om udposningen bliver større.

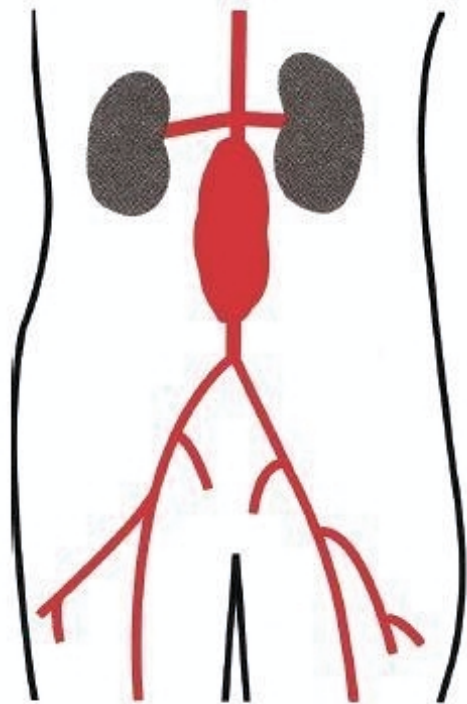
Risikoen for at udposningen brister, med blødning til følge, er minimal hvis størrelsen er mindre end 5,5 cm.

Udposning på hovedpulsåren i maven

Risikoen øges, jo større udposningen bliver.

Du vil så blive tilbudt en operation i samråd med den karkirurgiske læge og andre speciallæger. I hvert tilfælde vurderes din almene sundhedstilstand i forhold til operationsrisikoen.

Så længe udposningen er mindre end 5,5 cm i diameter er risikoen ved operation større end risikoen for bristning af udposningen.



Karkirurgi, Kolding Sygehus, SLB
Sygehusvej 24
6000 Kolding
Sekretariat tlf.: 7636 2487
(hverdage kl. 8.00-15.00)

Karkirurgiske Senge tlf.: 7636 2383
Mail: karkirurgikkolding@rsyd.dk