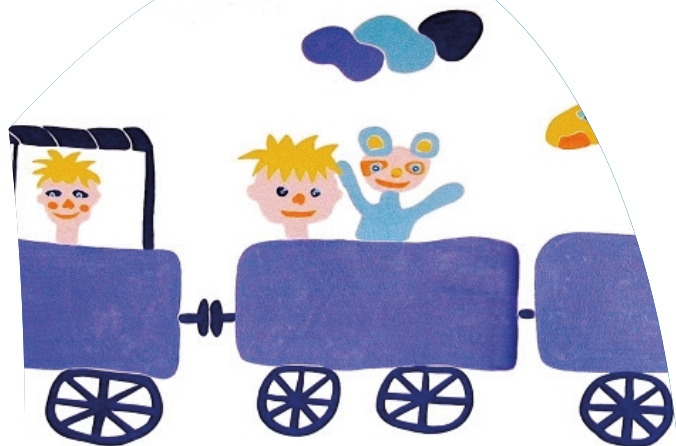


Til patienter og pårørende

# CPAP-behandling



Børn og Unge afdelingen  
Sydvestjysk Sygehus Esbjerg

## **Hvad er CPAP?**

Forkortelsen står for Continious Positive Airway Pressure.

CPAP-behandlingen er en speciel hjælp til vejrtrækningen, der understøtter og letter dit barns egen vejrtrækning.

## **Hvordan virker CPAP?**

Dit barn får atmosfærisk luft, eventuelt tilsat ilt, pustet ned i lungerne. Luften er opvarmet og gjort tilpas fugtig, så det føles behageligt for barnet. Dit barn vil ånde ud mod en modstand, som bevirker, at barnet trækker vejret dybt ned i lungerne og det slim, som sidder i lungerne, løsnes. Dit barn får herved lettere ved at hoste slimen op.

## **Pleje og observationer af barnet i CPAP-behandling**

Dit barn vil hele tiden, via en måler sat på barnets fod eller hånd, få målt iltindholdet i blodet og pulsen. Det kan give os et billede af hvordan dit barn har det lige nu.

Dette suppleres løbende af en blodprøve i finger eller hæl, som måler ilt og kuldioxidindholdet i blodet.

Du skal selv passe dit barn i CPAP, men plejepersonalet vil være tæt omkring jer til du er tryk ved CPAP systemet. I den akutte fase vil plejepersonalet vurderer om der er behov for en fast vagt om natten der hele tiden kan observere dit barn og du kan da få sovet på en anden stue og samle kræfter til den næste dag. Det vil være dig og plejepersonalet, der i samarbejde observerer dit barn og hjælper dit barn til at få den rigtige behandling.

## **Plejepersonalet vil være ansvarligt for at:**

- Passe det forskellige apparatur
- Aflæse og skrive værdier på CPAP- skemaet
- Hjælpe dig til at bibeholde den tætte kontakt med dit barn
- Hjælpe dig med at vurdere hvor meget hvile, aktivitet og stimulation barnet har brug for
- Aflaste dig i det omfang det er muligt men vi opfordrer til at du bliver aflastet af familie og venner.

### **Som forældre skal du holde øje med dit barn og CPAP-systemet**

- Der skal altid være en person på stuen, mens dit barn er i CPAP-behandling, med mindre andet er aftalt med plejepersonalet. Hvis du har brug for at forlade stuen, skal du derfor ringe efter plejepersonalet. Vi vil aflaste dig i det omfang det er muligt, men vi opfordrer til at du bliver aflastet af familie og venner.

Du skal hjælpe med at:

- Holde øje med at CPAP-studsens sidder rigtigt i næsen og at der ikke er knæk på den bløde silikoneslange.
- Ringe efter personalet hvis der er noget ved barnets vejrtrækning der bekymrer dig, f.eks. et kraftigt hosteanfald, hurtig vejrtrækning, små pauser i vejrtrækningen.
- Ringe efter personalet hvis noget af apparaturet på stuen alarmerer.
- Føre væskeskema, dvs. skrive på hvad dit barn spiser og om det tisser og har afføring og skrive dit barns temperatur på hver morgen og aften, så længe barnet har feber.

### **Hvordan hjælper du dit barn bedst muligt**

Selvom det ser lidt skræmmende ud med de mange slanger og det meget apparatur, er det vigtigt at bibeholde den aktive forældrerolle og den tætte kontakt til dit barn.

Dit barn har samme behov for pleje, tryghed og nærhed som hjemme, som kun forældrene kan give.

- Du kan selv tage dit barn op og sidde med det
- Du kan selv give dit barn mad. Dit barn kan ammes og få flaske, mens det er i CPAP- behandling, men pga. slim, luft i maven og påvirket almentilstand kan dit barn have svært ved at spise som det plejer.

Dette kan afhjælpes ved at give hyppige små måltider eller give/supplere måltidet på sonden:

- Du kan selv pusle dit barn
- Du kan synge for dit barn
- Du kan selv finde legetøj og lignende underholdning til dit barn
- Du kan selv være aktiv i, at døgnrytmen fungerer efter jeres behov fx hente mad, hente bleer og tøj, rengøring af flasker osv.

## **Har behandlingen nogen gener for barnet?**

CPAP-behandlingen gør ikke ondt, men letter vejrtrækningen for dit barn.

Der kan hos nogle børn forekomme nogle ufarlige gener som:

- Problemer med luft i maven, da noget af den luft, der blæses ind i dit barn, vil havne i maven. Dette afhjælpes ved at anlægge en sonde, som er en tynd plastikslange der føres gennem næsen og ned i maven. Sonden holdes åben mellem måltiderne.
- Rødme, sår og evt. udtørring omkring næsen og tørre slimhinder omkring munden kan afhjælpes med læbepomade.
- Der kan i sjældne tilfælde forekomme rødme og hævelse omkring øjnene, pga. den luft der blæser ved næsetrynen.

## **Hvor længe varer CPAP-behandlingen**

Behandlingens varighed er individuel og vil afhænge af dit barns almentilstand, blodprøvesvar og evt. røntgenbilleder.

Du er altid velkommen til at stille spørgsmål omkring dit barns pleje og behandling til plejepersonalet eller den læge, der kommer på stuegang.