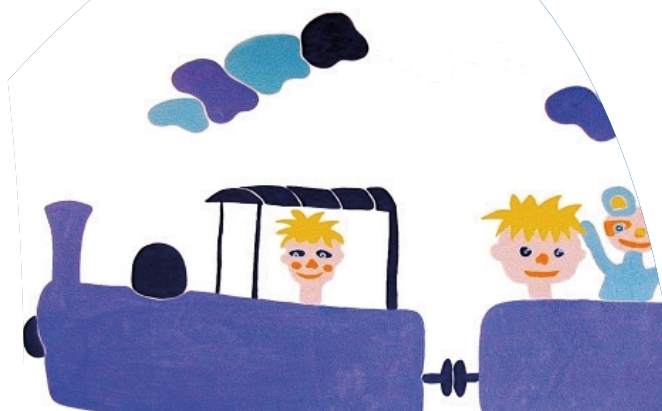


Til patienter og pårørende

Døgnblodtryksmåling



Børn og Unge Afdelingen



Region Syddanmark

Døgnblodtryksmåling

Denne vejledning er til dig, som skal have målt døgnblodtryk.

Når det er aftalt at du skal have målt døgnblodtryk, aftales der en tid i Børn og Unge Ambulatoriet, hvor du får påsat blodtryksmanchet på den ene overarm. Manchetten er koblet til et lille apparat, som ligger i en taske med et bælte, så du kan bære apparatet på dig hele døgnet. Du skal ikke tage apparatet ud af tasken i måledøgnet. Apparatet er sat til at måle blodtryk ca. hver 1/2 time, når du er vågen og ca. 1 gang i timen under søvn. Der kommer en bip-lyd inden hver blodtryksmåling dog ikke ved målingerne under søvn. Når du hører bip-lyden skal du helst stå eller sidde stille under blodtryksmålingen, som kommer nogle sekunder efter lyden.

På næste side bedes du notere klokkeslæt for, hvornår du går i seng og står op næste morgen.

Du bedes også registrere klokkeslæt, hvis du er fysisk aktiv under en blodtryksmåling.

Denne pjece skal medbringes og afleveres sammen med apparatet.

Når der er gået 24 timer afsluttes blodtryksmålingerne ved at du tager det ene batteri ud af apparatet. Dette skal også afleveres sammen med pjecen og apparatet.

I måledøgnet skal du følge din normale hverdag, dog må du ikke gå i svømmehal, bad eller til kontaktsport.

Døgnblodtryksmåling

Dagbog

Navn: _____

CPR nr.: _____

Jeg gik i seng kl.: _____

Jeg stod op kl.: _____

Husk at aflevere

Dagbogen sammen med blodtryksudstyret (manchet, bælte/skulderstrop, taske, blodtryksapparatet og batterier).

Klokkeslæt

Aktivitet

