

PICC-line (vejledning til skift af forbindelse)

Til patienter og pårørende

En PICC-line (perifert indsat central kateter) er et tyndt polyuretan-kateter der sidder i en vene i overarmen.

Kateteret lægges vha. ultralyd og bruges til at give medicin, væske, blod og ernæring. I visse tilfælde også til blodprøver.

Kateteret kan sidde i op til et år, såfremt der ikke opstår komplikationer.

Sterile materialer til skiftning får patienten med fra sygehuset. Til hver skiftning udleveres:

- 1 steril afdækning
- 1 pakke sterile gaze
- 1 stk. sterilt plaster
- 1 pk sterile handsker
- 1 stk. tubegaze
- Klorhexidin sprit 5 mg/ml

Anbefalinger

- Anvend altid aseptisk teknik ved pleje og håndtering
- Statlock skiftes hver 3. uge
- Forbindingen skiftes ifølge sygehusets retningslinje samt ved kontaminering eller hvis den har løsnet sig.



PICC-line (vejledning til skift af forbindelse)

Forbindingsskift

Fjern den semipermeable forbindelse ved at anvende strækteknik eller som vist på billedet.



Steril udpakning af remedier udleveret til patienten på sygehuset.

Husk at hælde klorhexidin 5mg/ml på de små mecher inden påføring af sterile handsker.



Afvask omkring indstiksstedet med klorhexidin 5mg/ml.

Start indefra og ud så huden hvorpå forbindingen har siddet (med god marginal) afvaskes med klorhexidinsprit 5mg/ml.

Lad det lufttørre. Afvask ligeledes katetret og lad det lufttørre.

Det hele afvaskes 2 gange. Husk at lad det lufttørre imellem.



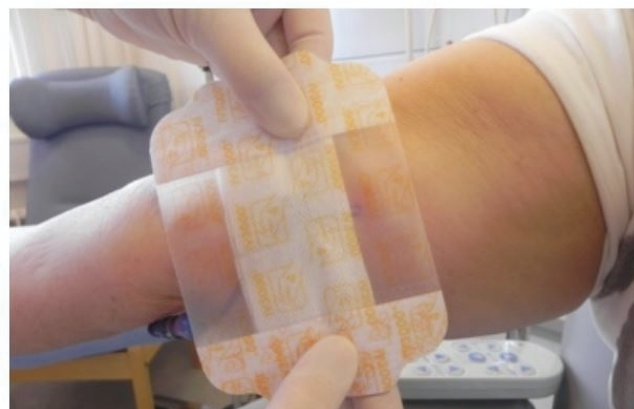
PICC-line (vejledning til skift af forbindelse)

Klargør den semi-permeable forbindelse



Påsæt en ny steril semi-permeabel forbindelse over indstiksstedet og Statlock.

Undgå træk eller stramning af plastret da det kan give trykmærker.



Aftag den hårde plastbagside.



PICC-line (vejledning til skift af forbindelse)

Afslut evt. med tubegaze.

